

## 22700 Ploumanac'h (\*)

P072-C2-01

12/11/2016

Nuit = Attrait + Commerce =

C'est un endroit incroyable à ne pas manquer. Il a été élu village préféré des français en 2015. Attention l'accès est difficile pour les campings car les rues sont étroites.

### [1] Parking Jour

N 48.827587, O -3.479791

C'est un tout nouveau parking créé en 2015. C'est le seul parking accessible au camping cars. Tous les autres ont des barres de hauteur. Ouvert de 9h00 à 19h00.

### [2] West camping (3\*) (\*)

N 48.823760, O -3.479816

[www.westcamping.com](http://www.westcamping.com) Tel = 02 96 91 43 82

Ouvert de avril à septembre

52 places Aire de vidange

Petit camping familial avec une petite piscine.

Nous y avons séjourné avec bonheur à plusieurs reprises.

### [3] Le Tourony (3\*)

N 48.825641, O -3.491264 - CCI 20530

[www.camping-tourony.com](http://www.camping-tourony.com) Tel = 02 96 23 86 61

Ouvert de avril à septembre

117 places. Snack-friterie - Wifi

### [4] Aire (\*)

48.824385, -3.497947 66 places

En aout = maxi 3 nuits.

Hors saison, le tarif augmente pour la 4<sup>ème</sup> et 5<sup>ème</sup> nuit.

CCI 1156

## [5] Camping le ranolien (4\*) (\*)

48.826281, -3.474155

524 emplacements – 124 nus

[www.leranolien.fr](http://www.leranolien.fr)

Tel : 02 96 91 65 65

Ouvert de avril à septembre

Gros camping – Piscine géante – animations. Espace bien être. Restaurants. Epicerie.

### [1] Le village (\*)

Faites un petit tour dans les ruelles de ploumanac'h où de multiples établissements vous ouvrent leur portes.

Ne manquez pas de flâner sur le port.

### [2] Les rochers de Ploumanac'h (\*)

Ne manquez pas le sentier côtier et admirez la cote de granit rose. Vous en prendrez plein les yeux.

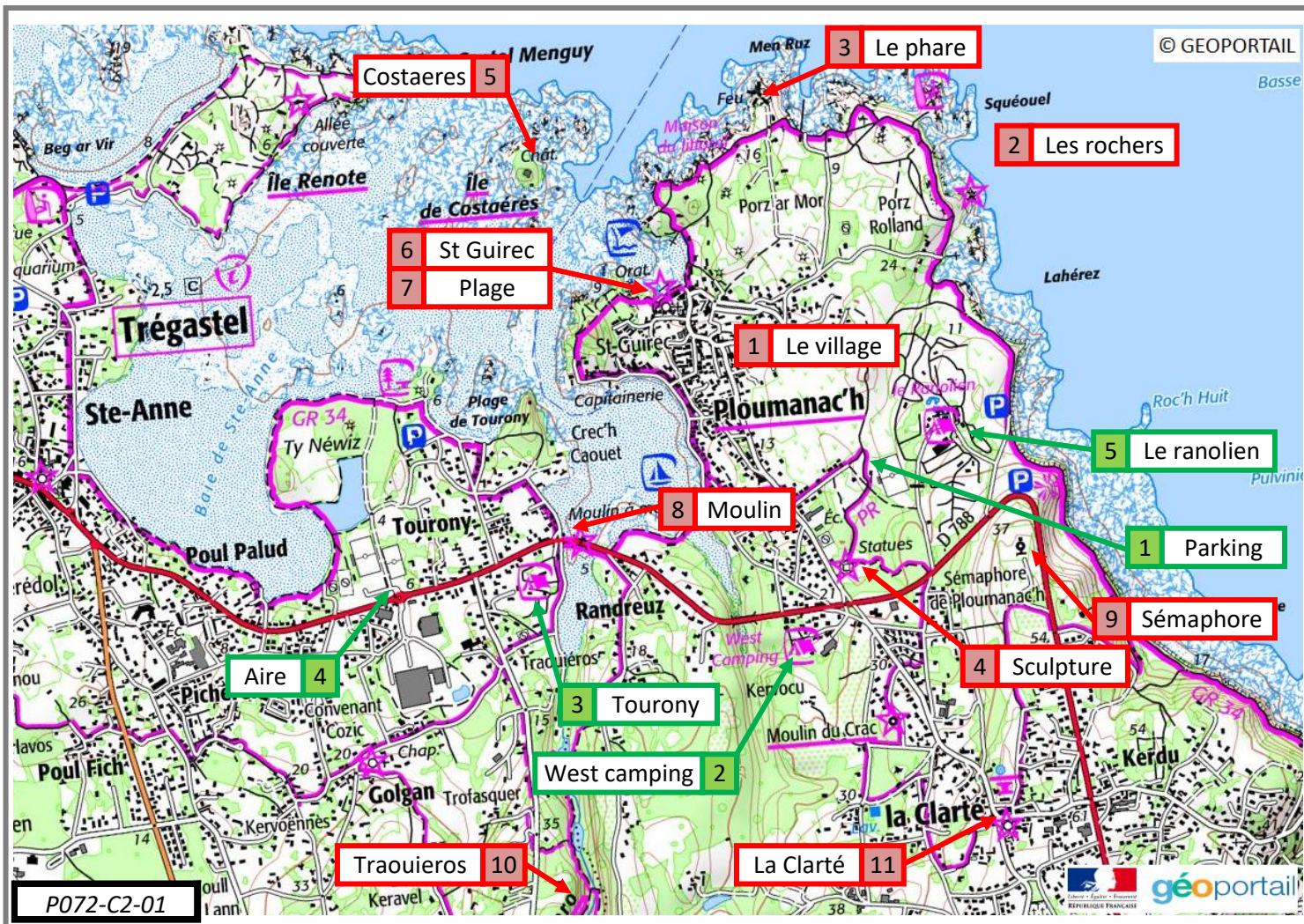
Je vous propose une boucle de 5 Km (boucle noire) qui sera encore plus belle au coucher ou lever du soleil. Vous pouvez également revenir par la Clarté (boucle bleue) ce qui vous rajoutera 2,5 km. Vous pouvez aussi pousser jusqu'à Perros-Guirec ce qui vous fera au total 8,5 km environ (boucle verte).

### [3] Le phare de Men Ruz (\*)

C'est un des point fort de cette balade. Ce phare à base carrée est étonnant par son architecture et sa couleur.

### [4] Le parc des sculptures (\*)

Vous trouverez dans ce parc une douzaine de sculpture.



### [5] Le château de Costaères (\*)

Admirez ce majestueux château visible de la plage principale ou en suivant le sentier côtier. C'est un château privé qui ne se visite pas, mais les extérieurs sont en accès libre. Le château est accessible à marée basse en passant par la plage de Tourony.

### [6] Saint Guirec (\*)

C'est sur la plage de Ploumanac'h que Saint-Guirec a débarqué. Un oratoire lui a été consacré accessible à marée basse. Plantez une aiguille dans le nez de Saint Guirec, si elle tient, vous serez marié dans l'année. La statue d'origine en bois fut tellement dégradée par les aiguilles qu'elle a été remplacée par une statue de pierre qui a elle aussi du mal à résister. ☺ Allez aussi visiter la chapelle où là encore Saint-Guirec vous attend.

### [7] La plage (\*)

La plage de sable fin est agréable mais sa taille est limitée à marée haute. Si vous vous baignez à marée basse et aux grandes marées, il y a un peu d'algues et il vous faudra un peu marcher.

### [8] Moulins à marée (\*)

Il y a 2 moulins à marée sur le port de Ploumanac'h

### [9] Le sémaphore (\*)

Ne se visite pas. Superbe point de vue du parking.

### [10] La vallée des Traouieros (\*)

C'est une magnifique balade au cœur d'un paysage étonnant. Le parcours est aménagé et sécurisé, accessible aux jeunes enfants mais pas aux poussettes.

Allez jusqu'au bout pour voir les colonnes. Si le hasard vous y conduit peut-être trouverez vous un petit sanctuaire. Merci de respecter ce lieu de croyance. Je vous propose plusieurs trajets. L'aller-retour par la boucle verte fait 5 Km, en revenant par la boucle noire, cela fait 6 Km, par la boucle bleu, comptez 10,5 Km.

La boucle rouge fait 3 km mais n'a que peu d'intérêt.

### [11] La Clarté

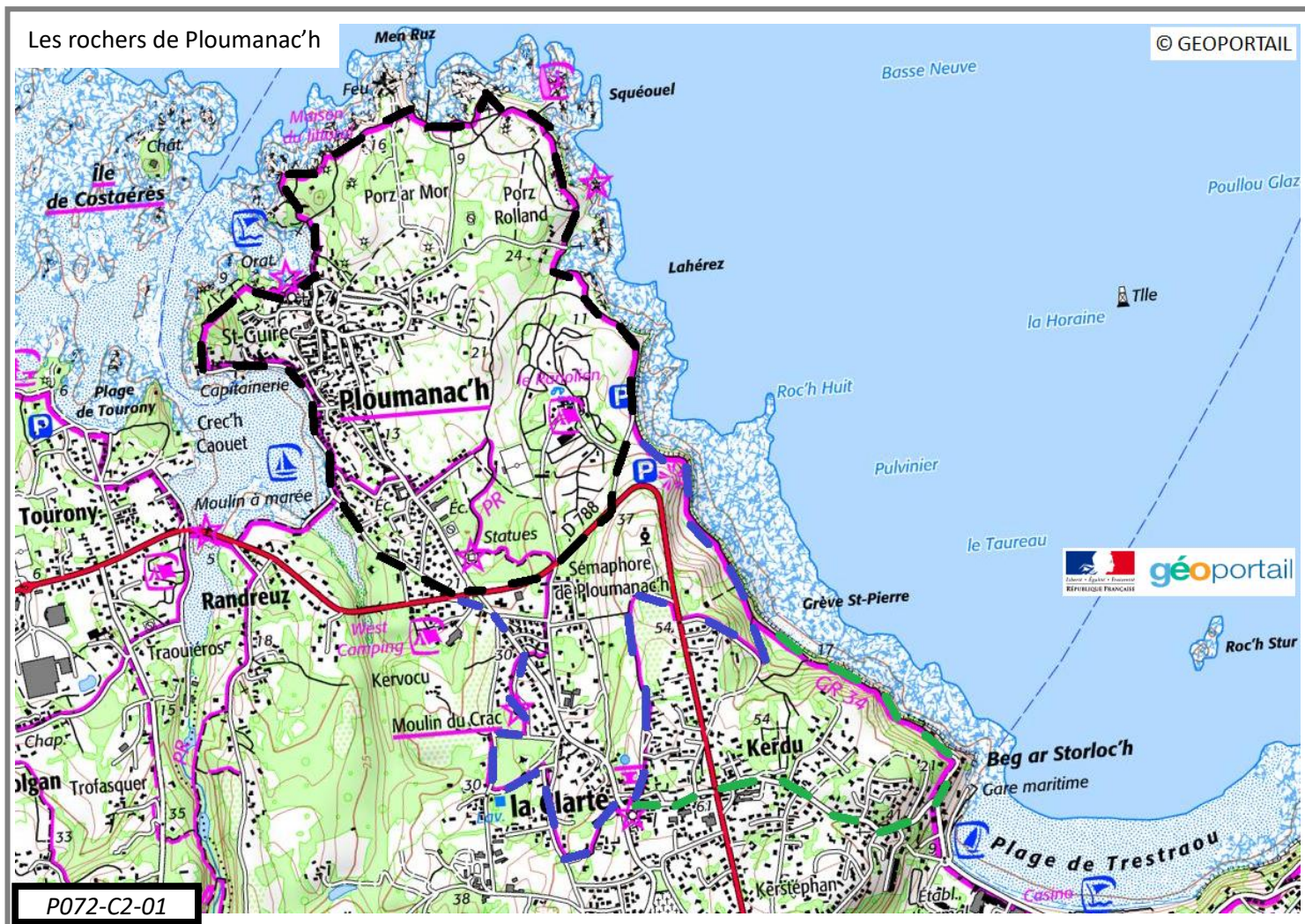
Le petit village de la clarté mérite le détour. Vous y trouverez un point de vue exceptionnel. Profitez-en pour visiter l'église. Poussez jusqu'au cimetière pour vous recueillir sur la tombe de Thierry Le Luron. A proximité vous trouverez aussi le moulin du Crac.

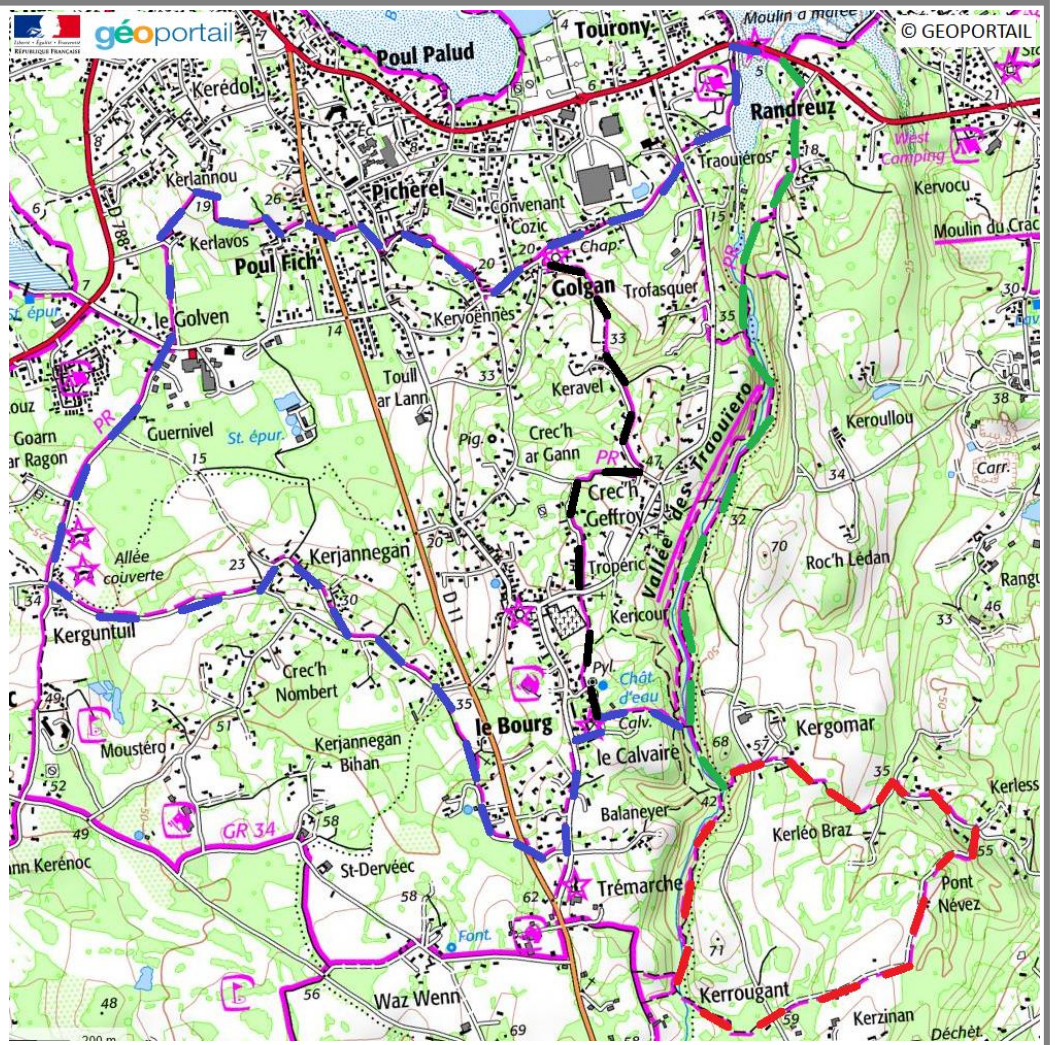
### [12] Navette de bus « le macareux » (\*)

La navette passe toutes les heures. Le ticket est à 1,20 €. C'est un moyen agréable pour vous rendre à Perros-Guirec. Evitez la dernière navette pour le retour. Une fois à Perros-Guirec, ne manquez pas de réserver votre place sur les vedettes pour les 7 îles.

**Perros-Guirec** = à 5 Km

**Trégastel** = à 5 Km





P072-C2-01