

16700 Ruffec

P203-F2-01

22/11/2016

Nuit = / Attrait = / Commerce +

Marché : le mercredi et le samedi

Piscine

Foires : les 13 et 28 de chaque mois.

Site de la mairie : www.mairie-ruffec.fr

Site tourisme : www.paysduruffecois.com

Ruffec est une ville de taille moyenne, plutôt animée, avec de nombreux commerces.

[1] Camping le Réjallant (3*)

N 46.01478, E 0.21415 - CC info = 20158

www.lerejallant.fr

Tel : 09 83 88 29 06 // portable : 06 58 12 88 18

60 places – ouvert toute l'année.

Camping calme avec piscine chauffée à 2,6 km du centre ville. A proximité de la Charente et du départ canoë.

[2] Parking Eglise

N 46.0275, E 0.2025 - CC info = 3147

Il s'agit du parking de l'église sur lequel le stationnement camping-cars est accepté jour et nuit. Pas de services.

Pratique mais pas vraiment des plus agréables.

[3] Aire de services privée

N 46.03316, E 0.18366 - CC info = 5063

Sarl REMY FRERES = ventes de camping cars et accessoires. Borne de services gratuite.

[1] Eglise Saint André

La façade romane, classée aux Monuments historiques le 20 mars 1903, comprend une porte à trois rouleaux et cordons très ornés, avec des chapiteaux sur ses colonnes

[2] Vieux quartier : Château et lavoir

Situé entre l'hôtel de ville et l'église. Le château est privé et ne se visite pas. Le lavoir est beau et mérite un détour.

[3] Le jardin de la rose

Ce jardin en cours de réalisation est situé dans les anciens quartiers. Il comporte de nombreuses variétés.

[4] Parcours de santé

Le parcours fait 5 km. Il suit et traverse le Lien pour aller jusqu'à la Charente.

[5] Boucle de 4500 m

Au départ du Réjallant, traverser la Charente par les passerelles et remonter par le nord jusqu'à Ruffec.

[6] Canoë et paddle

Paddle ou canoë : 1h=7€ / 2h=9€ - parcours de 3 à 18 Km.

Au Réjallant – Tel: 06 45 40 40 06 www.canoeruffec.fr

[7] Boucle de 8500 m

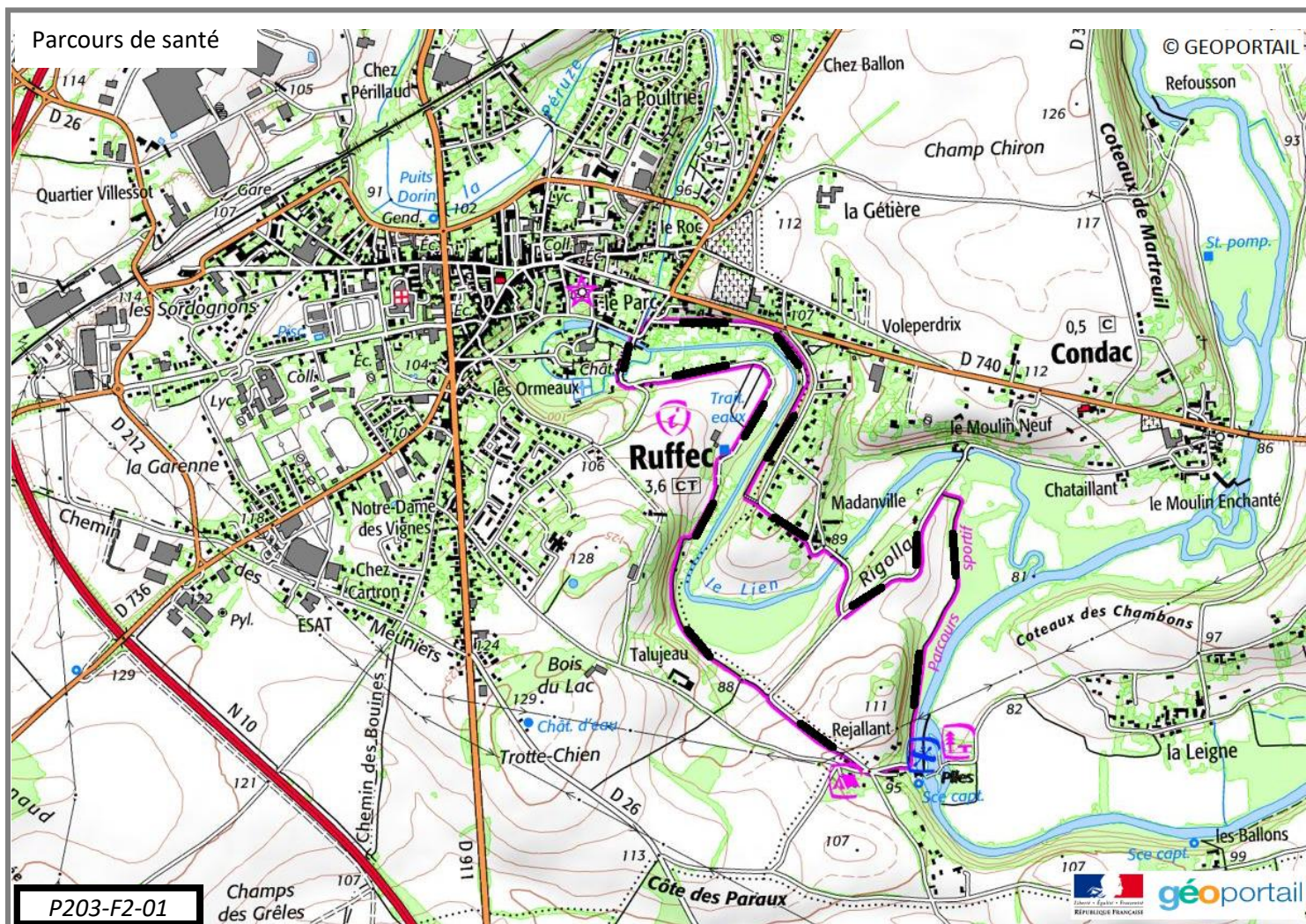
Au départ du Réjallant, traverser la Charente descendre au sud vers Barro. De beaux paysages dans le méandre.

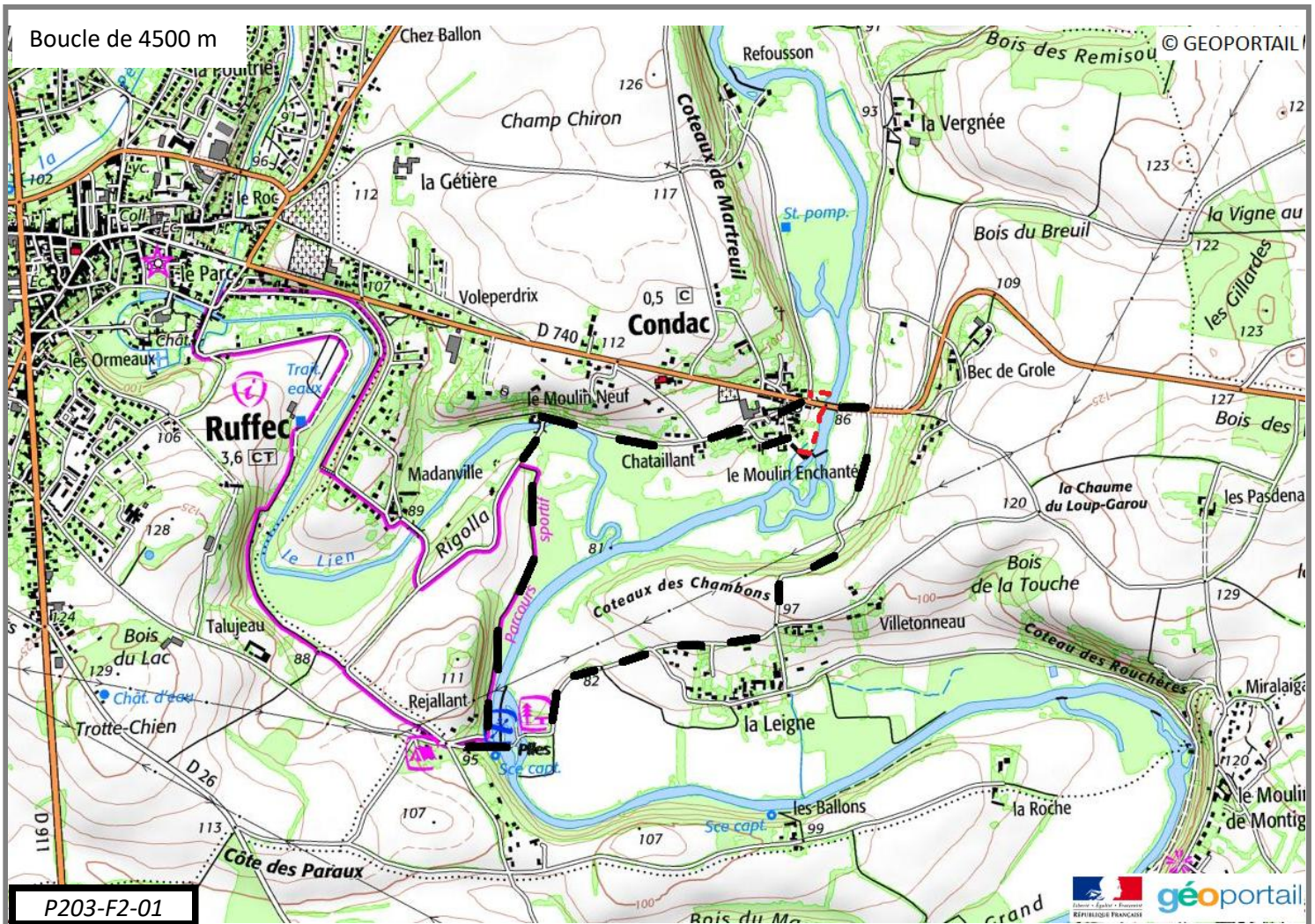
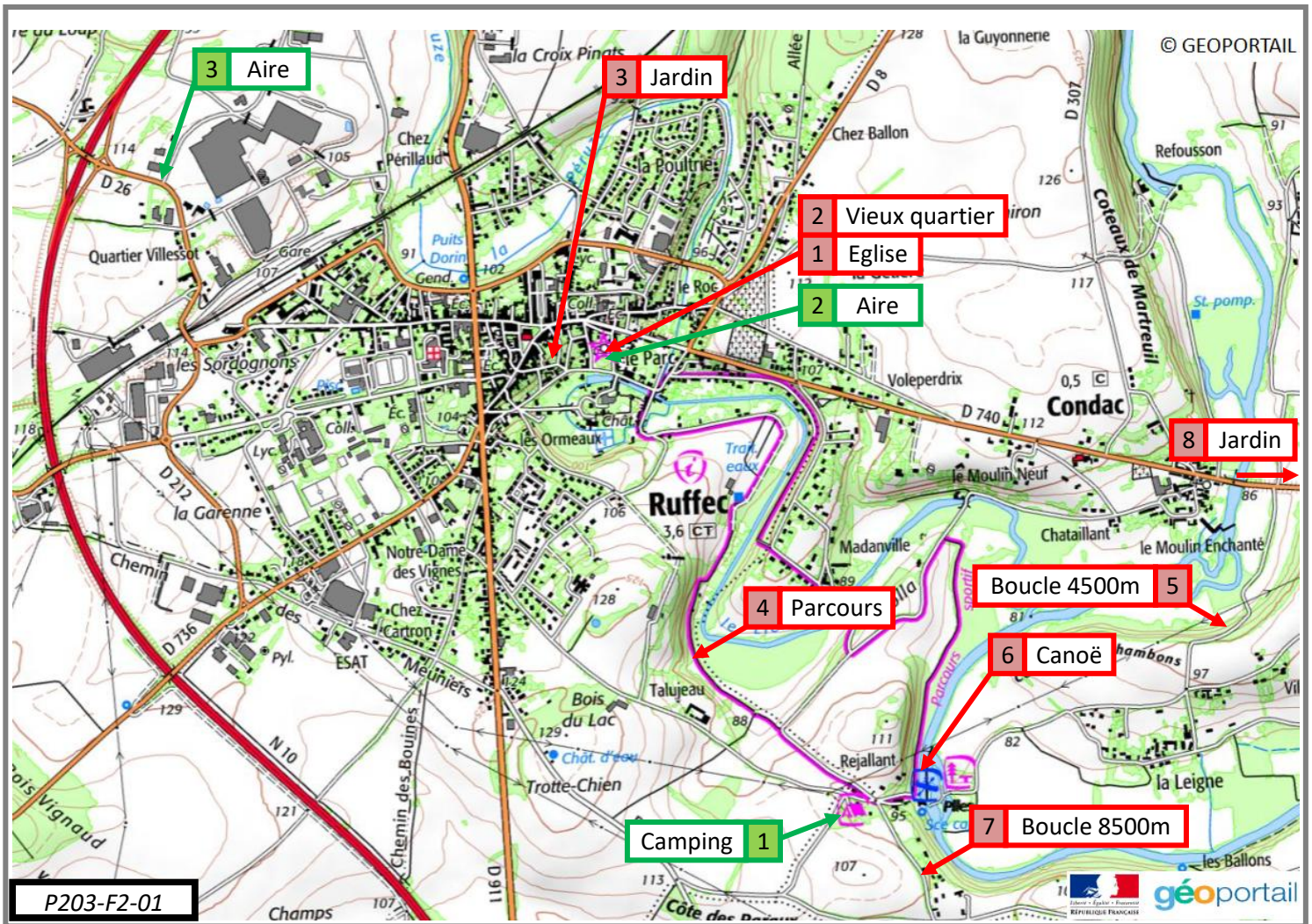
[8] Parc et jardin de l'abrégement

A Bioussac, à 8 Km – Tarif 4 €. Parc et jardin de 8 ha autour de la bâtisse du 18^{ème} – Tel : 05 43 31 84 73

Verteuil sur Charente = à 6 Km

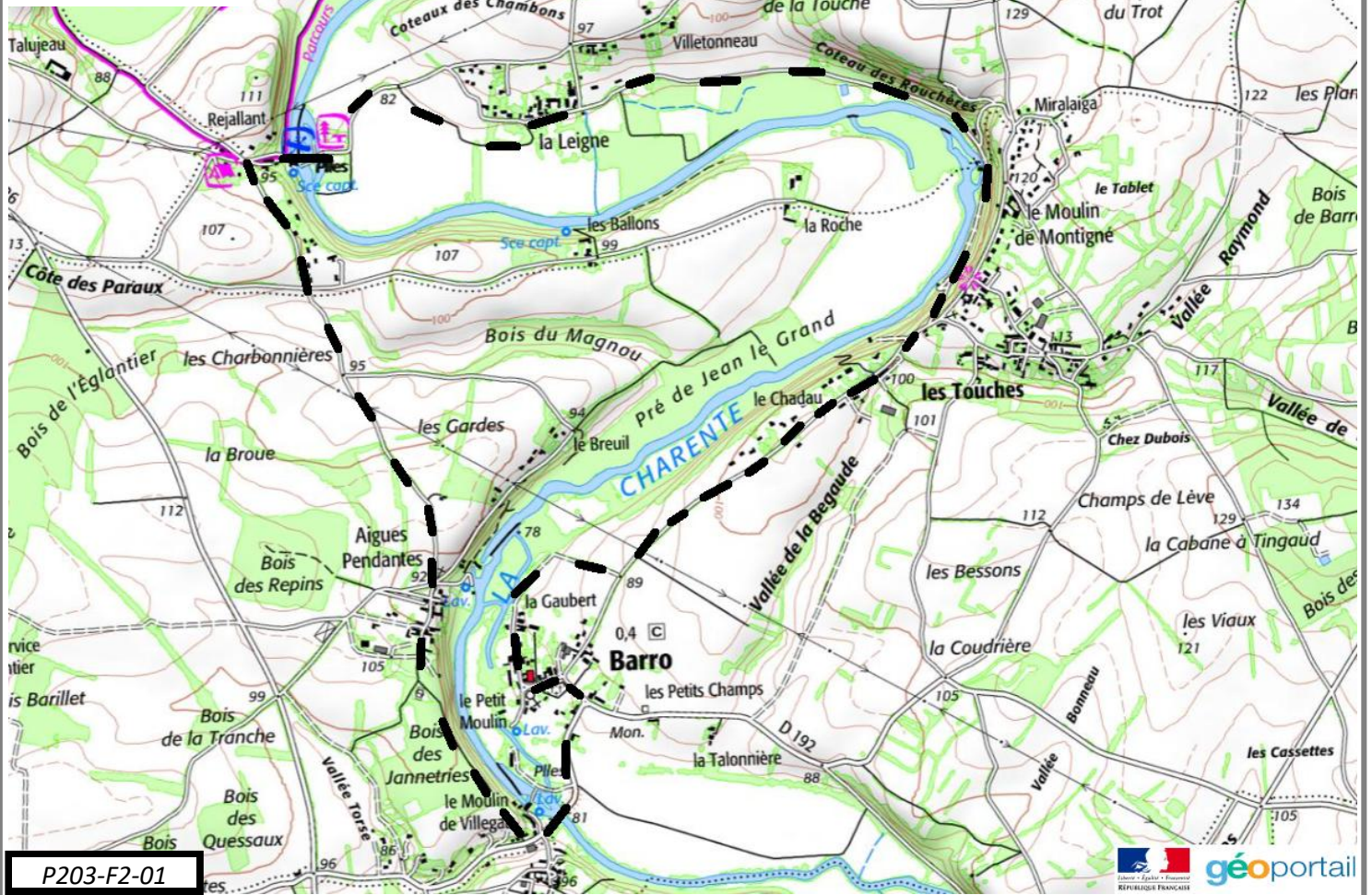
Nanteuil en vallée = à 11 Km





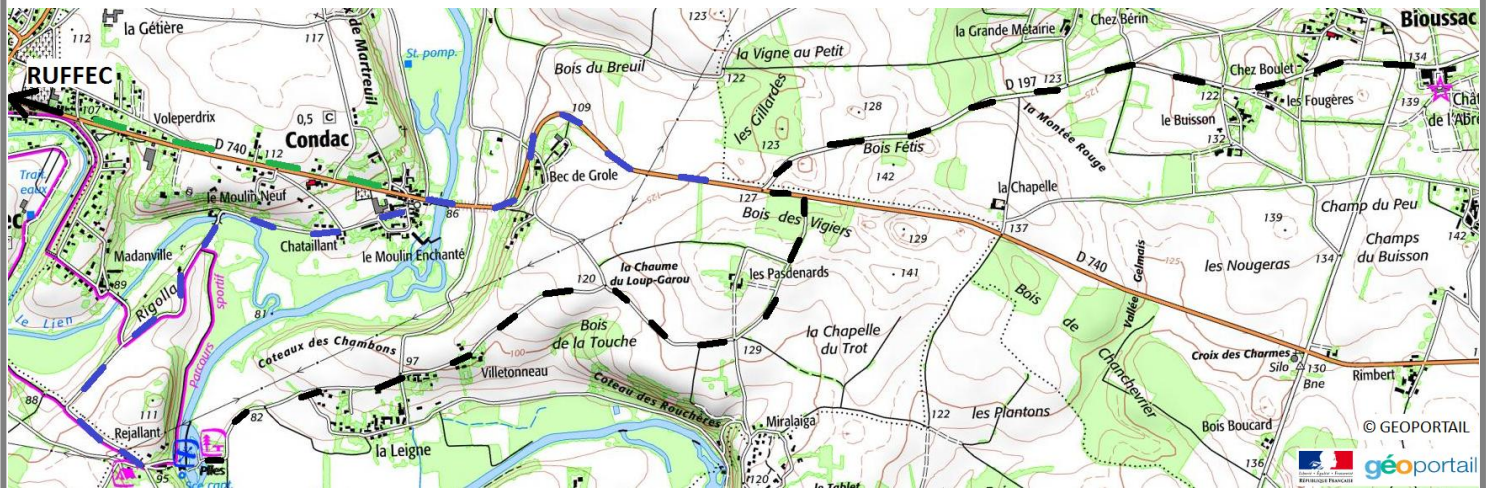
Boucle de 8500 m

© GEOPORTAIL



P203-F2-01

Vers les jardins de l'abrégement - Biousac



P203-F2-01